

やまもも



暑さも和らぎはじめ、心地よい涼しい風が吹くようになりました。
『食欲の秋』でおいしいものをたくさん食べた後は、『運動の秋』で
しっかり体を動かしていきたいですね。

日頃から体を動かす時間を取り入れ、健康診断に向けて体調管理
に気を付けていきましょう！

10月の予定

8日(水) サンフェローズ

16日(木) 工賃支給日・利用料支払日

17日(金) 健康診断

25・26日(土・日)

福祉フェスティバル販売

6日(月)～31日(金)

花苗販売(施設玄関)



令和7年10月号

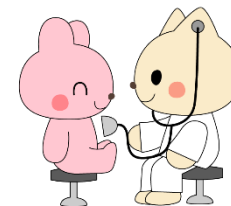
社会福祉法人 知多福祉会 やまもも第1

Tei 0562-55-4128 Fax0562-56-1571

URL <http://chitafukushikai.or.jp>



健康診断



10月17日(金)は健康診断です。

検診の結果を確認し、日常生活でできることから少しずつ、
健康を意識して、元気に過ごしていきたいですね！

社会見学

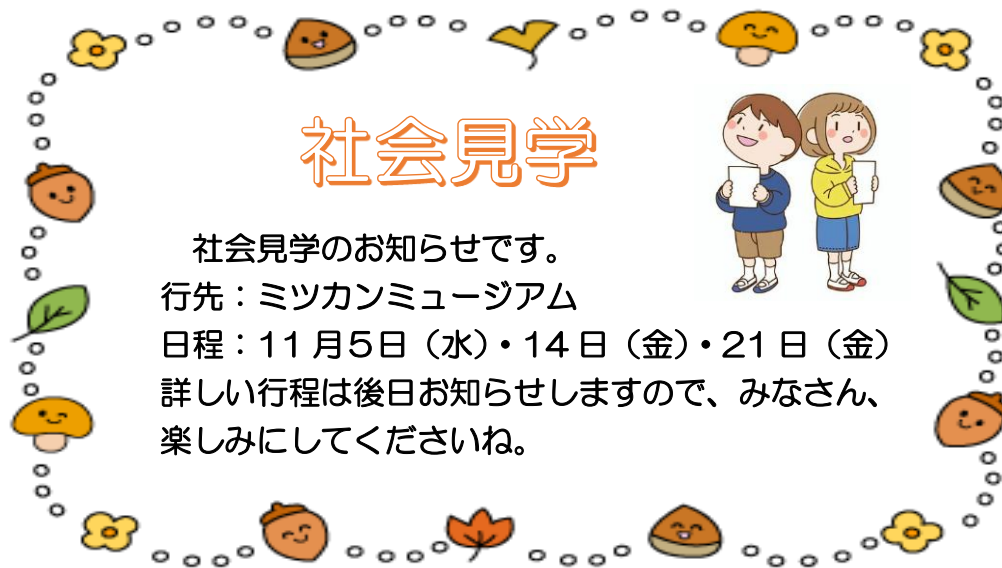


社会見学のお知らせです。

行先：ミツカンミュージアム

日程：11月5日(水)・14日(金)・21日(金)

詳しい行程は後日お知らせしますので、みなさん、
楽しみにしてくださいね。



市役所から障害福祉サービス受給者証(黄緑)・移動支援事業受給者証(黄色)が届いた方はやまもも第1まで提出をお願い致します。

やまもも第1 花苗販売のお知らせ

やまもも第1 玄関前

販売期間 10月6日(月)～10月31日(金)

販売時間 10:00～15:00

※10月24日(金)は産業まつり準備の為、販売がありません。

東部福祉会館

販売期間 10月6日(月)～10月31日(金)

販売時間 9:00～16:30

※10月24日(金)は産業まつり準備の為、販売がありません。

※やまもも第1・東部福祉会館ともに土、日、祝日は販売がありません。

●花壇用 1ポット 100円

- ・パンジー・ビオラ・ストック(キスミー)
- ・アリッサム

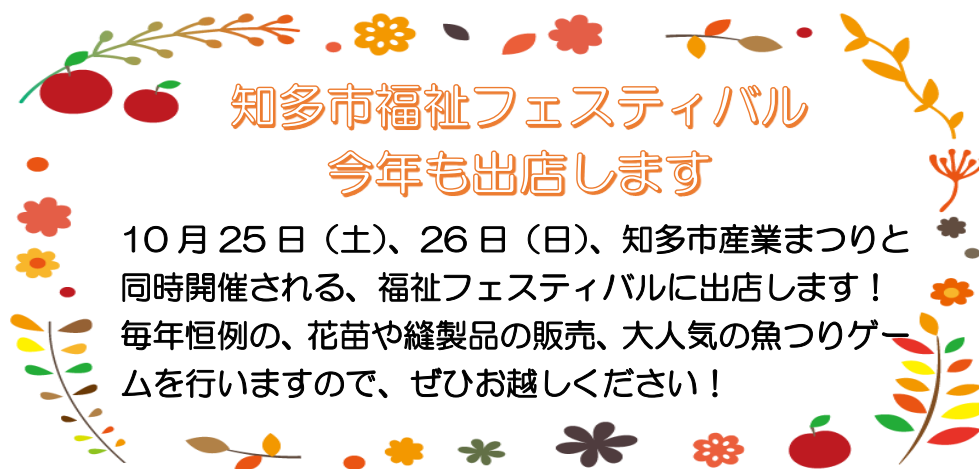
●切り花用・野菜 1ポット 150円

- ・葉ボタン・ゴテチャ・テルスター
- ・フロッコリー・チンゲン菜・金魚草

※他にも、数量限定の花苗もございます。
ぜひ、お買い求めください。

〒478-0017 知多市新知字七五三山1番地

やまもも第1 TEL:0562-55-4128



知多市福祉フェスティバル

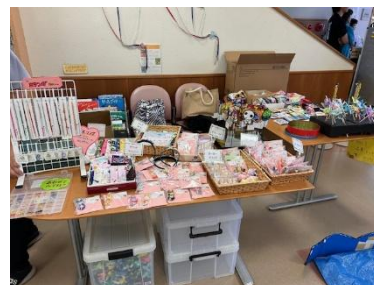
今年も出店します

10月25日(土)、26日(日)、知多市産業まつりと
同時開催される、福祉フェスティバルに出店します！

毎年恒例の、花苗や縫製品の販売、大人気の魚釣りゲームを行いますので、ぜひお越しください！

ふれあいプラザ祭に出店しました！

たくさんの方にお越しいただきました。
ありがとうございました。



赤い羽根 共同募金

10月1日から31日に、赤い羽根共同募金運動が実施されます。
やまもも第1の事務所に募金箱を設置しますので、ご協力をお願いします。

市役所から障害福祉サービス受給者証(黄緑)・移動支援事業受給者証(黄色)が届いた方はやまもも第1まで提出をお願い致します。