

# なごみの和

社会福祉法人  
知多福社会  
なごみ苑  
知多市新知字七五三山1-4  
TEL:0562-54-0777 FAX:0562-56-6753  
e-mail:nagomien@ma.medias.ne.jp  
URL:https://chitafukushikai.or.jp

# 2024

# 2

## ☆新しいスタッフを紹介します☆

### 山崎信代さん

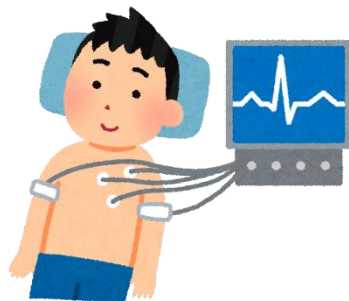
今月から看護職員として仲間入りします。  
よろしくお願いします！

### 今月のお知らせ

1日(木) パンの日	20日(火) 小西歯科
2日(金) 健康診断	保護者会
5日(月) 血圧・体重測定	職員会議
	22日(木) 内科医師面談
	28日(水) ダンス

### 健康診断(後期)を行います。

2月2日(金)の午前中に健康診断を行います。今回の検査項目は、心電図になります。事前にお配りしました問診票に必要事項を記入して、当日お持ちください。よろしくお願いします。



## ☆避難訓練☆

1月10日(水)に火災を想定した避難訓練を行いました。火災発生放送が入ると、皆さんスムーズに外に避難することができました。

防災ボランティアの方からは、「火事で窓ガラスが割れる可能性があるため、窓から離れること」「口元を押さえることが難しい場合でも姿勢を低くすることが大事」とアドバイスを頂きました。皆さん避難訓練お疲れ様でした。



※受給者証についてのお願い：知多市福祉課から新しい受給者証が届いた方は、なごみ苑までお持ちください※

## ☆豆まき会☆

もうすぐ節分ですね。1月23日（火）に、大智院さんが、なごみ苑に来てくださり、少し早めの豆まき会を行いました。陣羽織を着るとみなさんの気持ちは高まり、嬉しそうな表情を浮かべていました。

今年は玄関前のロータリーで、ご住職の「福は～内！鬼は～外！」の掛け声に合わせて、みなさんも元気よく声を出しながら豆をまきました。今年も1年、みなさんが元気に楽しく過ごせますように！！大智院さん、素敵な時間をありがとうございました。



## ☆まちかどギャラリーのご案内☆

期間：2月1日（木）～2月29日（木）

場所：碧海信用金庫 知多支店

なごみ苑の紹介や活動で作った作品を展示します。  
近くにお越しの際は、是非ご覧ください。

## ☆梅まつりに出店します

日程：2月17日（土）

場所：佐布里緑と花のふれあい公園

製品の販売を行います。  
例年マットが大人気です。  
新商品も出るかも？  
ぜひお越しください！



ご家庭で、不要になった衣類やタオルなどがございましたら、なごみ苑までお持ちください。

掃除などに使用しますので、吸水性があるものが嬉しいです。